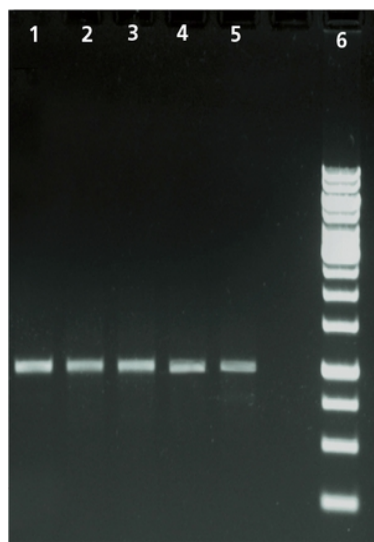


شرایط و نحوه ارسال نمونه جهت توالی یابی سنگر

لطفاً فرم پذیرش مربوط به توالی یابی DNA را از کانال تلگرامی شرکت به آدرس <https://t.me/kiagene> یا تارنمای شرکت به نشانی <https://www.kiagene.ir> دانلود و پس از تکمیل به آدرس ایمیل NGS@kiagene.ir ارسال نمایید. ستون Sample & Primer Names فرم را مطابق با برجسب میکروتیوب کامل نمایید و ستون Purification را در صورت نیاز تخلص Yes و عدم نیاز No را انتخاب نمایید. تحویل نتایج به صورت ارسال به پست الکترونیک سفارش دهنده می‌باشد.

- جهت ارسال نمونه از میکروتیوب ۰/۲ استفاده نمائید و از ارسال نمونه با میکروتیوب ۰/۵ و ۱/۵ اجتناب کنید و از بسته شدن کامل درب اطمینان حاصل نمایید، اطراف میکروتیوب را با پارافیلیم پوشانده و در داخل زیپ کیپ جداگانه قرار دهید.
- مشخصات نمونه و پرایمرها را بطور خوانا (توسط ماژیک آبی یا مشکی ضدآب) به زبان انگلیسی و چهار کاراکتری بر روی میکروتیوب‌ها بنویسید و دقت فرمایید که تفاوتی در نام میکروتیوب‌ها با اطلاعات ذکر شده در فرم ارسالی نباشد
- توجه داشته باشید روی میکروتیوب‌ها فقط نام نمونه قید شود و طول تعداد کلمات بیشتر از ۴ کاراکتر نباشد و از بکاربردن عبارات فارسی خودداری نمایید.
- در صورت ارسال پلازمید برای هر دو نوع خوانش (یک‌طرفه و دوطرفه) حتماً هر دو پرایمر فوروارد و ریورس لازم می‌باشند.
- در صورت نیاز به انجام PCR و یا خالص سازی مبلغ جداگانه به پیش فاکتور اضافه خواهد شد.
- حتماً تمامی فیلدها با توجه به تعداد نمونه پر شوند. حتی در صورت تکراری بودن نمونه به تعداد نمونه‌ها فیلدهای مربوطه را پر کنید.
- برای دستیابی به نتیجه بهتر در تعیین توالی، نمونه ارسالی باید کاملاً "خالص باشد و نمونه بعد از الکتروفورز بروی ژل آگارز، نباید باند غیر اختصاصی و یا اسمیر داشته باشد و فقط یک باند واضح مشخص باشد.
- منظور از تخلص حذف پرایمرها و نوکلئوتیدهای اضافی و مصرف نشده باقیمانده در هر واکنش است که وجود آنها میتواند باعث مشکلاتی در خوانش‌ها شود.
- لازم به ذکر است که تخلص، مشکل نمونه‌هایی که حاوی بیش از یک قطعه باشند (به عبارتی قطعات غیراختصاصی در طول تکثیر ایجاد کرده باشند) را برطرف نمی‌کند و بر روی این موارد میبایستی حتماً ابتدا استخراج از ژل صورت گیرد.
- حجم نمونه ارسالی حدود ۲۰ الی ۳۰ میکرولیتر می‌باشد و اگر به Purification نیاز است باید حداقل حجم ارسالی ۵۰ میکرولیتر باشد

- برای همه نمونه‌های ارسالی حداقل حجم پرایمر مورد پذیرش ۱۵ میکرولیتر با غلظت ۱۰ پیکومول برای هر نمونه می باشد.
- از کیفیت پرایمرهای ارسالی اطمینان حاصل کنید.
- ترجیحا پرایمرها در آب دیونیزه حل شوند.
- استوک پرایمرهای ارسالی جدید بوده و دارای خلوص بالایی باشد.
- در مورد طراحی پرایمرهای مورد استفاده برای توالی یابی، عدم اتصال غیراختصاصی و عدم وجود ساختارهای ثانویه از اهمیت بسزایی برخوردار است.
- بهتر است طول پرایمرها ۱۸-۲۵ نوکلئوتید، با میزان GC برابر ۴۰-۶۰ درصد و Tm برابر ۵۵-۶۰ درجه سانتی گراد باشد.
- توجه داشته باشید در صورتی که نتیجه بررسی کنترل کیفیت مورد قبول باشد به منزله تضمین کیفیت عالی نتایج خوانش نیست زیرا کیفیت نتایج تعیین توالی به عوامل مختلفی بستگی دارد.
- پس از هر بار خوانش، نتایج توسط کارشناسان شرکت کیاژن آنالیز می شود و در صورتی که علت عدم موفقیت کوتاهی شرکت یا خطای دستگاه باشد بدون نیاز به درخواست مشتری، خوانش مجدد (re-sequencing) انجام می شود در غیر اینصورت انجام خوانش مجدد منوط به درخواست مشتری خواهد بود.
- در صورت درخواست مشتری جهت انجام نمونه های تکراری، به اطلاع می‌رساند انجام توالی یابی نمونه های تکراری مستلزم داشتن عکس الکتروفورز و احراز نقص در روند سکانس آن نمونه است.



تصویری از باندهای اختصاصی و قابل قبول برای تعیین توالی

در صورت نیاز به اطلاعات بیشتر با ما تماس بگیرید.

Tel: 0935 293 6608 – 0990 098 9795 Email: info@kiagene.ir WebSite: <https://www.kiagene.ir> Telegram channel: <https://t.me/kiagene>